







Man working on a wooden model in a workshop.



MONARK  
KVALITETSVELOPED  
Är märkandens förnamn  
Svenska Cykeldepot, Varberg F.  
"MONARK"  
Vill Ni vinn  
högsta vinsten?  
1085  
MARGARIN  
MODELL  
251









Melasstunna  
Sitt eller stå lita på lockett!  
Tunnan är ej flyttad!













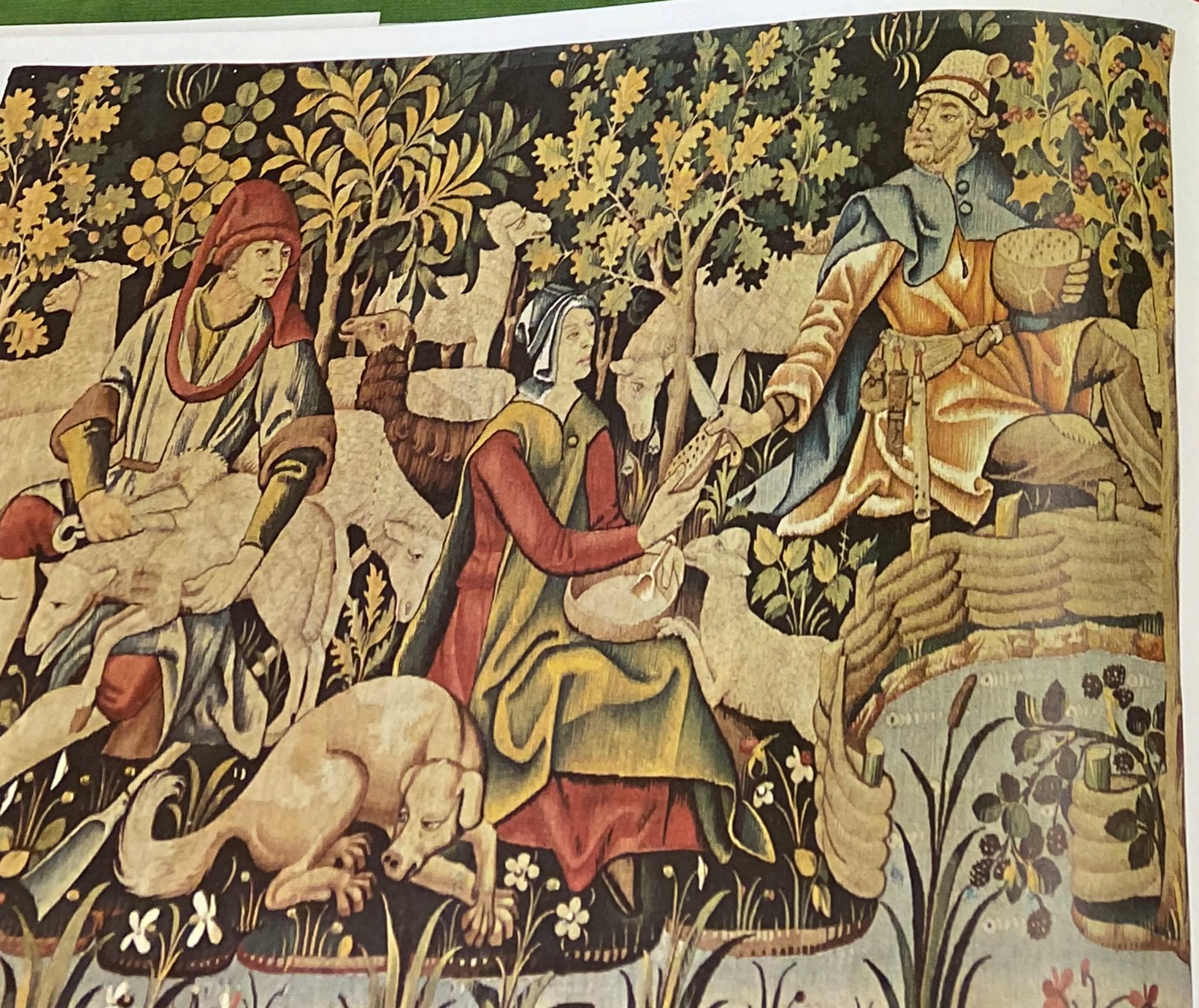
na  
M Saga  
24/10 b 5/12  
5 x 4.1 =  
29 | 18 | 17 | 13



**SKÅNSK  
FLAMSKVÄVNAD**  
HISTORIK  
UPPSÄTTNING  
VÄVNING  
MONTERING



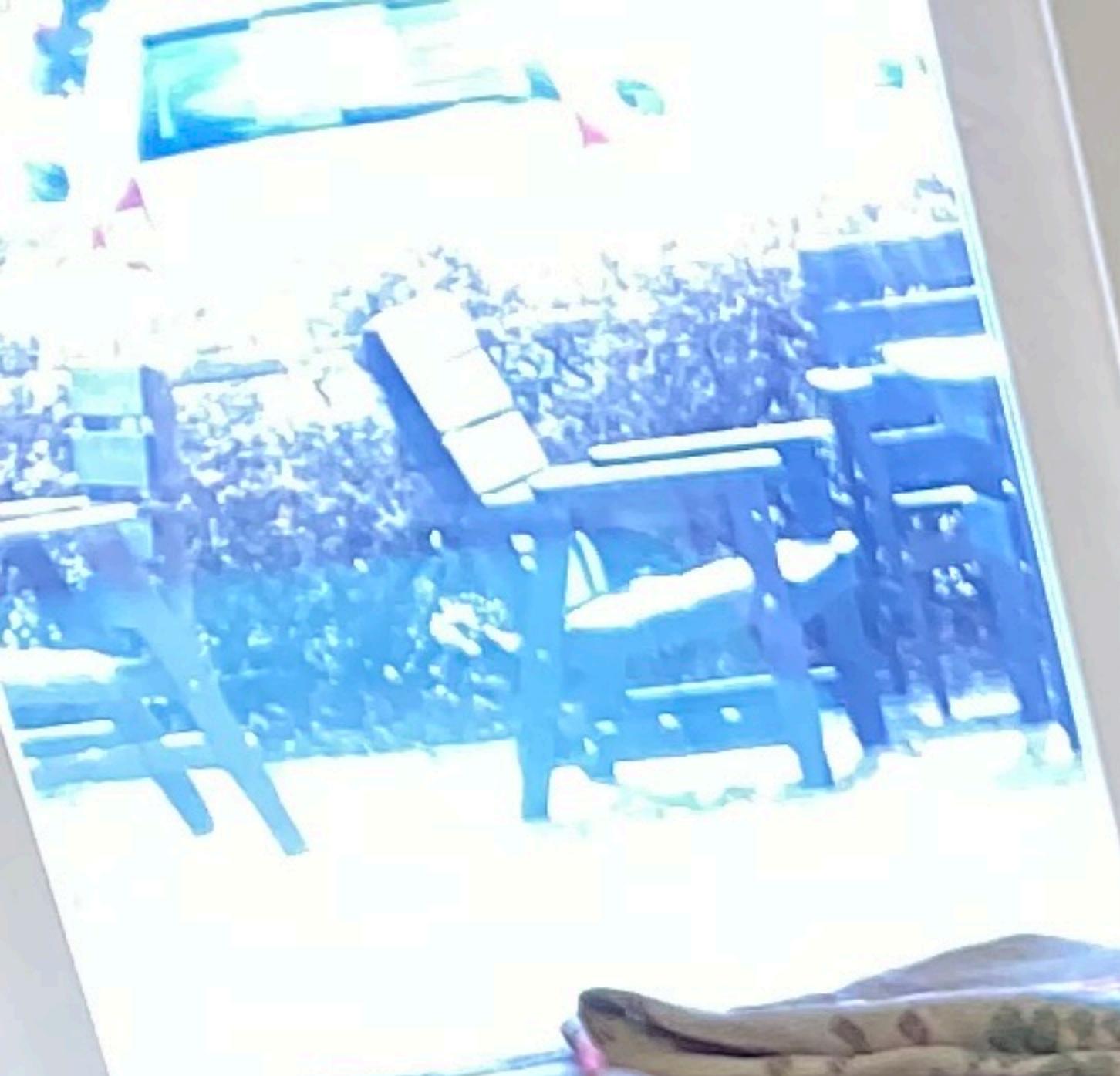
HEMSLÖJDEN I  
MALMÖHUS LÄN



Färklipningen. Tournai, 1460–1475. 224×165 cm. I ett sommarlandskap med stiliserade plantor och buskar sitter en herde på klippor får. Mannen till höger räcker en kvinna en bit bröd

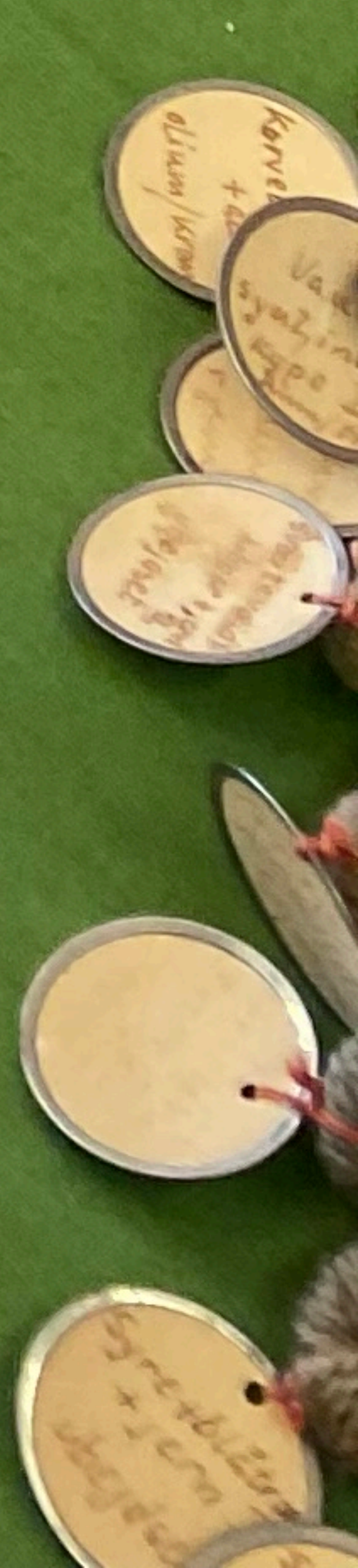
Vildfolksbalen (Le bal des Sauvages). Tournai. Tapeten symboliserar möjligen människan och synderna. Notre Dame de Nantilly, Saumur





Steph  
F Bolder M Nor  
\* 1937 02/23 b

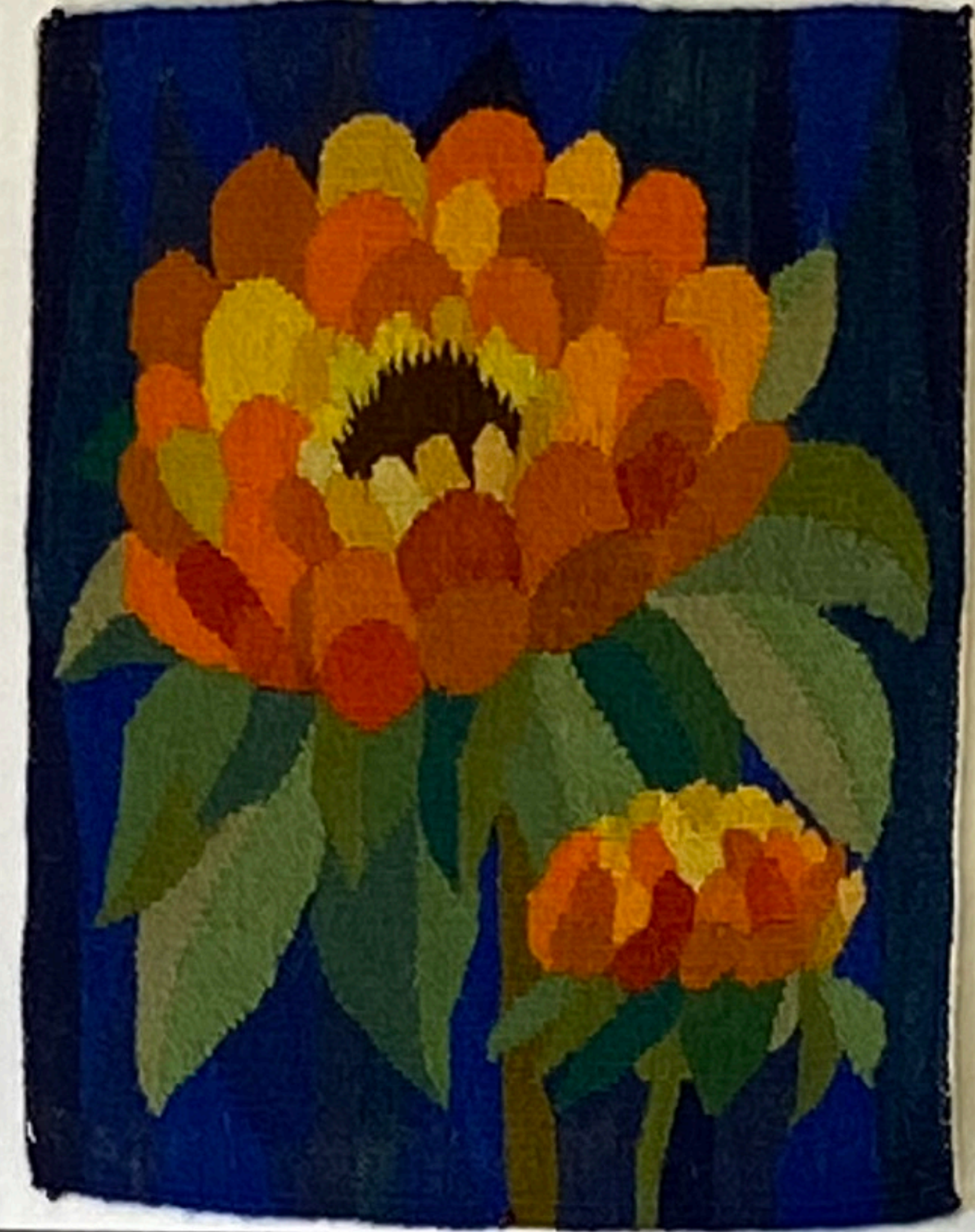
Nissan  
F Bolder M Nor  
\* 1937 02/23 b











PLANSKÄVNAD - BILDVÄU FRÅN OLKA  
HEMBLÖDER RUNT I SVERIGE  
GÅVOR TILL KVARNDALA TEXTILA KULTUR ARV







"ÄPPEL-PÄPPEL"  
KOMP.  
INGA PALMGREN  
FÖR HALMÖHUS HENSÖJD  
VÄVD AV MAILD ANDERSSON, 1962



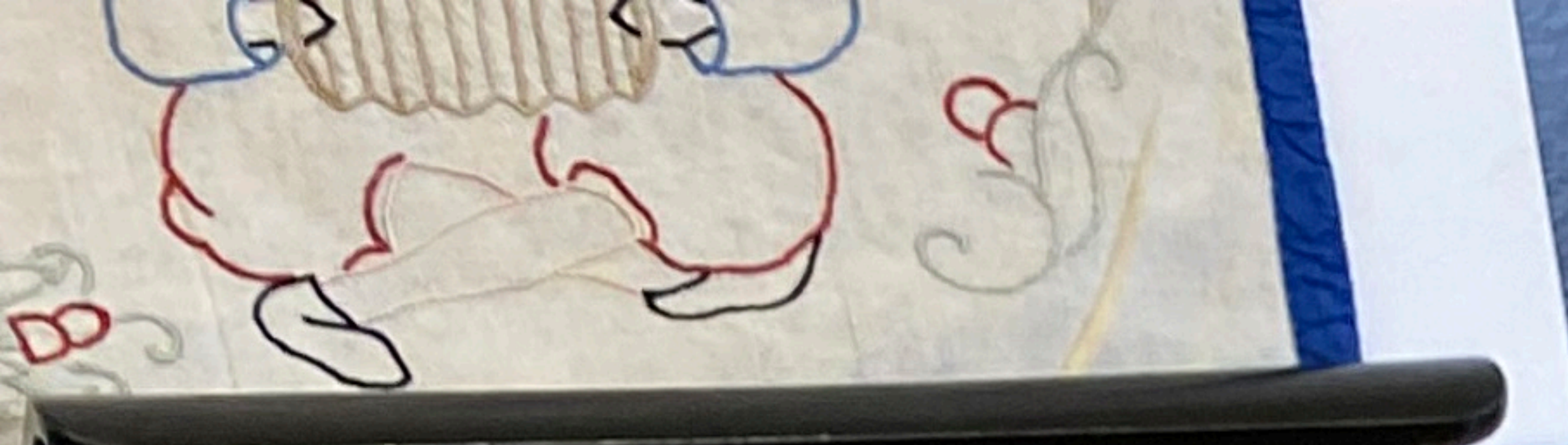




 **Skum**  
Mot brand i trä, tyg  
papper, vätskor mm.  
AB-slickan







Melasstunna  
Sitt eller stå inte på locket!  
Tunnan får ej flyttas!



BOLSTERVARS  
RÄDDNINGAR  
och andra 1800-tals-  
Åska i Östern







Tel. 12 98 69 - 211 56 MALMO













SKOLSLÖJD







FRUKTSKÅL  
1925

FÄLTKANON  
1918

SKOTTKÄRRA  
1917

KÄRRER

BILAR-EGNA MODELLER

FÖDELSEDAGSKANON  
1931

FRIMÄRKSASK  
1932





LOKOMOTIV M. TENNIS  
1916

LJUSSTAKE SVAN  
1925

VAGN M. 2 HASTAR  
1922 (LEKSAK)

ROKOKO EFTIRAM  
1916

STAFFLI RAM  
1917

SOLUR  
193





